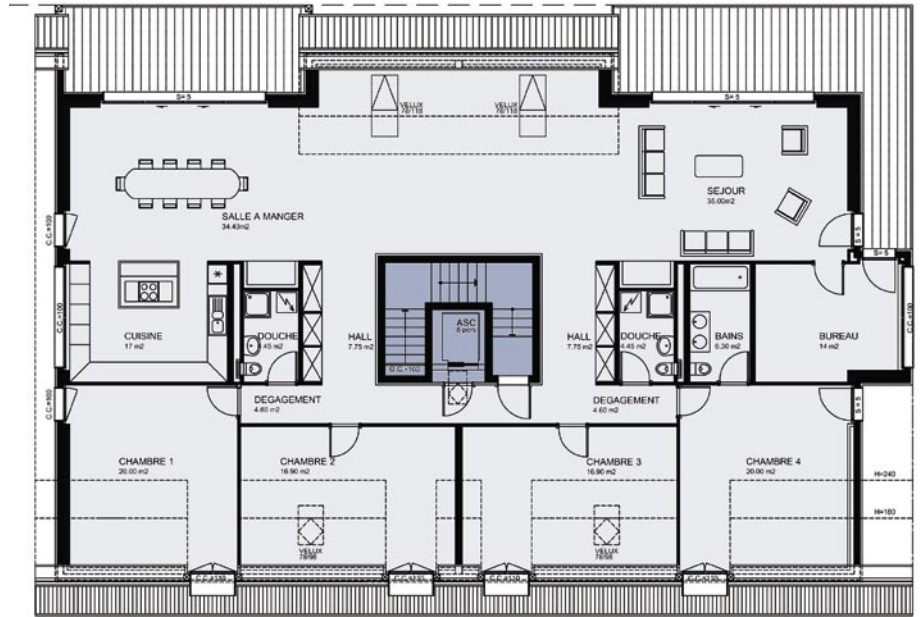
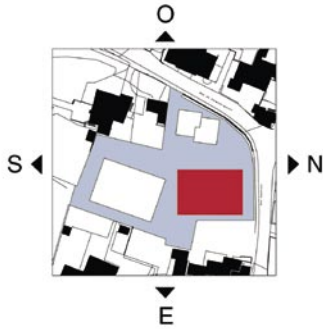




**APPARTEMENT 1**  
**COMBLES**  
 IMMEUBLE RESIDENTIEL A  
 Variante  
 Surface pondérée 369m<sup>2</sup>



**Variante**

- 4 chambres
- Bureau
- Salle à manger
- Séjour
- Cuisine
- Salle de bains / WC
- 2 douches / WC

## Anières, côté village

L'implantation des constructions projetées respecte la typologie des bâtiments voisins, lesquels sont groupés en mas et disposant de petites cours, ainsi que de vergers. Les matériaux traditionnels de construction sont en harmonie avec le site. Quelques touches contemporaines ornent ces volumes du style villageois. Les appartements, chacun avec jardin, terrasses ou balcons, ont un espace de vie dès 160 m<sup>2</sup> ; certains offrent une vue ou une échappée sur le lac Léman.



**AC**  
 variante

PLAN DE VENTE - Bâtiment A - Rue Centrale, Anières							
Étage	Pièces	Lot	Surfaces		m <sup>2</sup> pondérés		Total m <sup>2</sup> pondérés
			appart.	balcon	appart.	balcon à 50%	
2ème étage	9	A-Cv	344	50	344	25	369

*Sauf erreurs et omissions. Document non contractuel.*