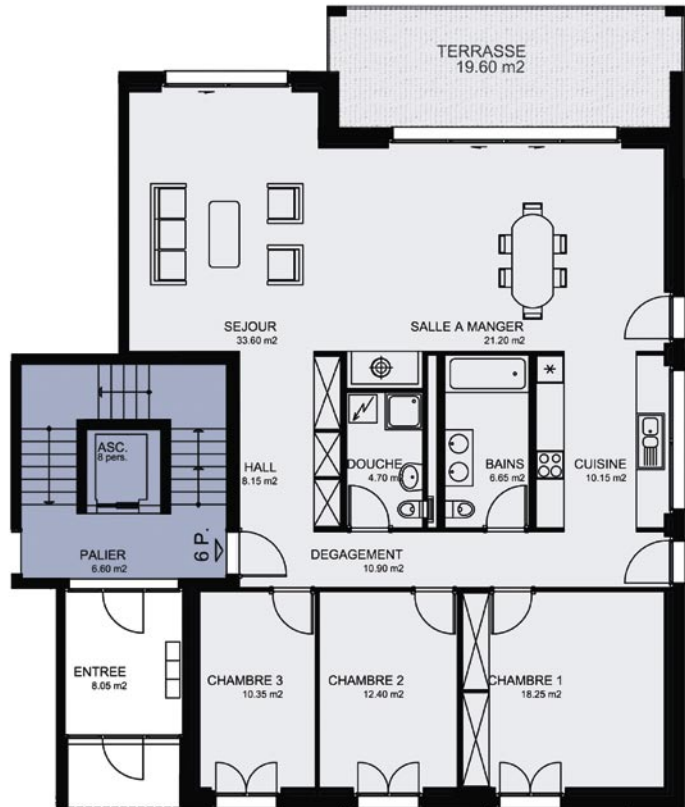
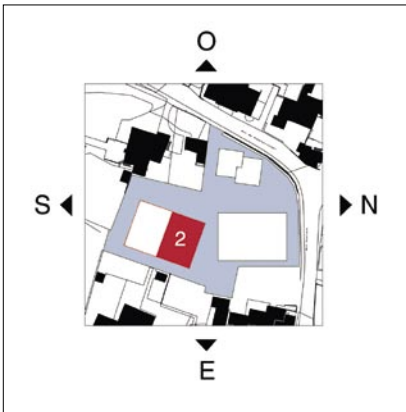




APPARTEMENT 2
Rez-de-chaussée
IMMEUBLE RESIDENTIEL B
 Surface pondérée 197m²



6 pièces
Niveau: Rez-de-chaussée

- 3 chambres
- Salle à manger
- Séjour
- Cuisine
- Salle de bains / WC
- Douche / WC
- Terrasse
- Jardin privatif

Anières, côté village

L'implantation des constructions projetées respecte la typologie des bâtiments voisins, lesquels sont groupés en mas et disposant de petites cours, ainsi que de vergers. Les matériaux traditionnels de construction sont en harmonie avec le site. Quelques touches contemporaines ornent ces volumes du style villageois. Les appartements, chacun avec jardin, terrasses ou balcons, ont un espace de vie dès 160 m² ; certains offrent une vue ou une échappée sur le lac Léman.



BR2

PLAN DE VENTE - Bâtiment B - Rue Centrale, Anières									
Etage	Pièces	Lot	Surfaces			m ² pondérés			Total m ² pondérés
			appart.	terrasse	jardin	appart.	terrasse à 30%	jardin à 10%	
Rez de chaussée	6	B-R2	162	20	295	162	6	30	197

Sauf erreurs et omissions. Document non contractuel.