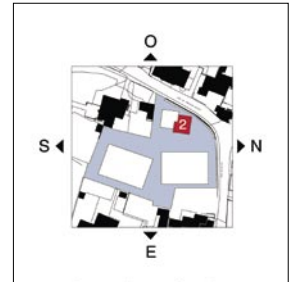
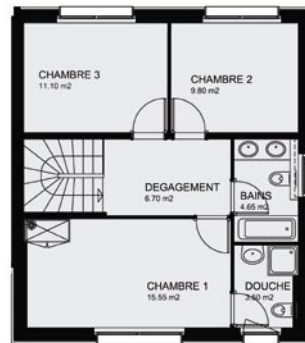
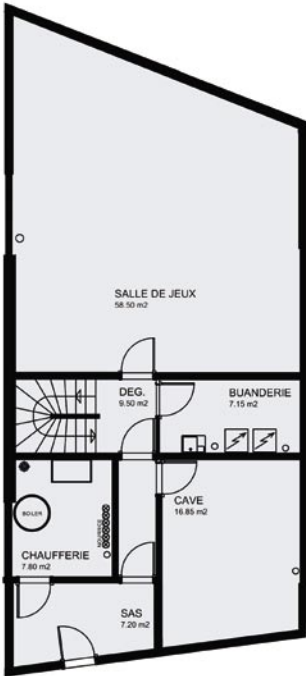


# MAISON VILLAGEOISE 2

Surface pondérée 231m<sup>2</sup>



**Niveau:  
Sous-sol**

Salle de jeux  
Buanderie  
Chaufferie  
Cave  
1 box double

**Niveau:  
Rez-de-chaussée**

Salle à manger  
Séjour  
Cuisine  
WC  
Terrasse  
Jardin privatif

**Niveau:  
Etage**

3 chambres  
Salle de bains / WC  
Douche / WC

## Anières, côté village

L'implantation des constructions projetées respecte la typologie des bâtiments voisins, lesquels sont groupés en mas et disposant de petites cours, ainsi que de vergers. Les matériaux traditionnels de construction sont en harmonie avec le site. Quelques touches contemporaines ornent ces volumes du style villageois. Les appartements, chacun avec jardin, terrasses ou balcons, ont un espace de vie dès 160 m<sup>2</sup> ; certains offrent une vue ou une échappée sur le lac Léman.



# M2

Les deux maisons villageoises, de style traditionnel, complètent l'intégration du projet dans le site. La surface utilisable d'environ 200 m<sup>2</sup> est composée de 3 niveaux : rez inférieur avec accès véhicule, rez supérieur avec accès piéton, et étage. Les deux maisons bénéficient d'un jardin privé sur la toiture du parking qui est végétalisée.

### PLAN DE VENTE - Maisons villageoises - Rue Centrale, Anières

	Pièces	Surfaces				m <sup>2</sup> pondérés				Total m <sup>2</sup> pondérés
		maison	s/sol	terrasse	jardin	maison	s/sol à 60%	terrasse à 30%	jardin à 10%	
Maison 2	5	140	107	50	115	140	64	15	12	231